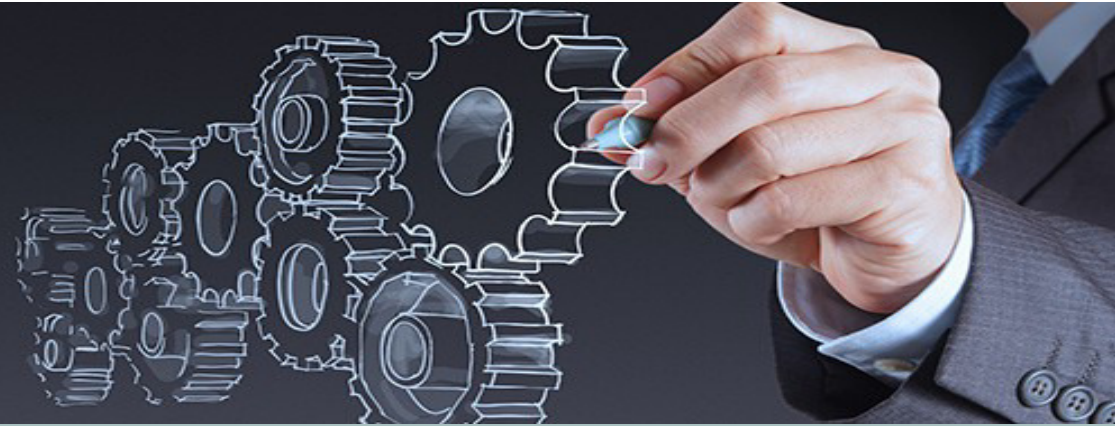


Neue Impulse für den Mittelstand

-

Förderprogramme in der betrieblichen Praxis

20. März 2019 - Effizienz Forum Wirtschaft - Bocholt



Agenda



- Förderprogramme der NRW.BANK – Lennart Ender
- Allgemeines / Informationen Förderprogramme
- Förderprogramme und deren Einsatz in der betrieblichen Praxis
- Praxisbeispiele Ressourceneffizienz

Agenda



- Förderprogramme der NRW.BANK – Lennart Ender
- Allgemeines / Informationen Förderprogramme
- Förderprogramme und deren Einsatz in der betrieblichen Praxis
- Praxisbeispiele Ressourceneffizienz



Existenzgründung

Betriebsberatung

Innovationsberatung

Fachkräftesicherung

Standortmarketing

Digitalisierung



- Vielzahl an öffentlichen Förderprogrammen
- Förderung ist nicht immer gleich Zuschuss
- Finanzieller Anreiz vs. Bürokratischer Aufwand
- „Goldener Fördergrundsatz“
Erst die Bewilligung – dann der Beginn der Maßnahme!
- Häufig gelten die KMU-Grenzen der Europäischen Union:
 - Weniger als 250 Mitarbeiter **und**
 - Jahresumsatz von max. 50 Mio. € **oder**
 - Jahresbilanzsumme von max. 43 Mio. €



Allgemeines



- Förderdatenbank des Bundesministeriums für Wirtschaft und Energie

www.foerderdatenbank.de



- Förder.Navi der Energieagentur NRW

www.foerder-navi.de

Förder.Navi

EnergieAgentur.NRW
Klimaschutz made in nrw

Agenda



➤ Förderprogramme der NRW.BANK – Lennart Ender

➤ Allgemeines / Informationen Förderprogramme

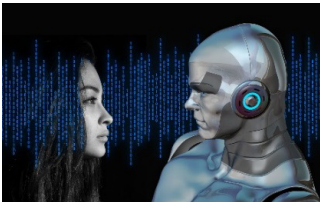
➤ Förderprogramme und deren Einsatz in der betrieblichen Praxis

➤ Praxisbeispiele Ressourceneffizienz

Förderthemen



- Fachkräftemangel / Demografischer Wandel



- Digitalisierung



- Energie- / Ressourceneffizienz



- Innovation / Forschung und Entwicklung



Fachkräftemangel / Demografischer Wandel



- Steigerung der Arbeitgeberattraktivität
- Mitarbeitergewinnung und Mitarbeiterbindung
- Qualifizierung von Mitarbeitern
- Gesunde Mitarbeiter = Gesunde Unternehmen
- Vereinbarkeit von Familie und Beruf
- Integration und Inklusion



Praxisbeispiel Opperbeck Bedachungstechnik GmbH & Co. KG



- Beratung zu Personalthemen
- Anonyme Mitarbeiterbefragung
- Einführung Betriebliches Gesundheitsmanagement
- Personalentwicklung und Strategie
- Förderung über UnternehmensWert: Mensch
 - Beratungskostenzuschuss 80% - 8.000 EUR





Potentialberatung NRW



- Zuschussprogramm des MAIS NRW
- Mitarbeiterorientierte Beratung zur Steigerung der Wettbewerbsfähigkeit
- Zuschuss 50% max. 5.000 EUR
- Förderung aller Unternehmensgrößen
- Förderung von Jungunternehmen und öffentlichen Unternehmen
- Organisationsberatung
- Gesundheit im Unternehmen
- Veränderungsprozesse
- Begleitung Leitbildprozess

01. März 2019 – Neue Förderrichtlinie

BERATUNGSSCHECK
■ Potentialberatung



Praxisbeispiel Meerkötter GmbH, Borken



- Entwicklung einer nachhaltigen Kommunikations- und Marketingstrategie



Förderung über Potentialberatung NRW
Beratungskostenzuschuss 50% - 5.000 EUR

 **BERATUNGSSCHÉCK**
■ Potentialberatung



Bildungsscheck NRW



- Förderung betrieblicher Weiterbildungsmaßnahmen
- Aktuell 50% maximal 500 EUR je Bildungsscheck
- Antragsberechtigt: Unternehmen sowie Privatpersonen

- Neue Förderbedingungen seit März 2018
 - Keine Einkommensgrenze
 - 10 BS pro Unternehmen / Kalenderjahr
 - 1 BS pro MA und Kalenderjahr
 - Förderung von Inhabern möglich
 - In-House-Schulungen förderfähig



Illustration: Thomas Pfahmann



EUROPAISCHE UNION
Europäischer Sozialfonds

BILDUNGSSCHECK
Machen Sie sich schlau – es zahlt sich aus!

Ministerium für Arbeit,
Integration und Soziales
des Landes Nordrhein-Westfalen





Praxisbeispiel Betonwerk Büscher GmbH & Co. KG, Heek



➤ Software – und EDV-Schulungen



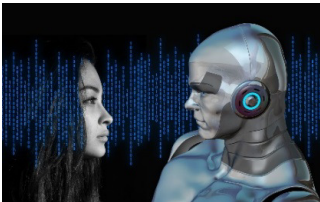
Förderung über Bildungsscheck NRW
50% - 500 EUR je Bildungsscheck

BILDUNGSSCHECK

Förderthemen



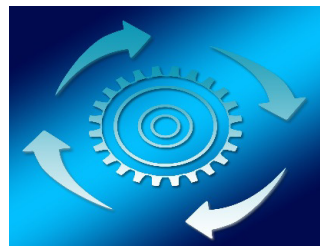
- Fachkräftemangel / Demografischer Wandel



- Digitalisierung



- Energie- / Ressourceneffizienz



- Innovation / Forschung und Entwicklung



Beratungsförderung/ -projekte





Energieberatung im Mittelstand

- Zuschuss zu den Kosten einer externen Energieberatung
- Antragsberechtigt: KMU der gewerblichen Wirtschaft, Dienstleistung sowie freiberuflich Tätige (mit Ausnahmen)
- Zuschuss beträgt 80% der förderfähigen Beratungskosten
 - Unternehmen Energiekosten < 10 T€ - maximal 1.200 EUR
 - Unternehmen Energiekosten > 10 T€ - maximal 6.000 EUR
- Je Antragsteller – eine Energieberatung innerhalb von 24 Monaten
- Berater muss durch das BAFA zugelassen sein

www.energie-effizienz-experten.de



Initiative Energieeffizienz



ENERGIEEFFIZIENZ-
EXPERTEN
für Förderprogramme des Bundes



Ressourceneffizienz-Beratung NRW



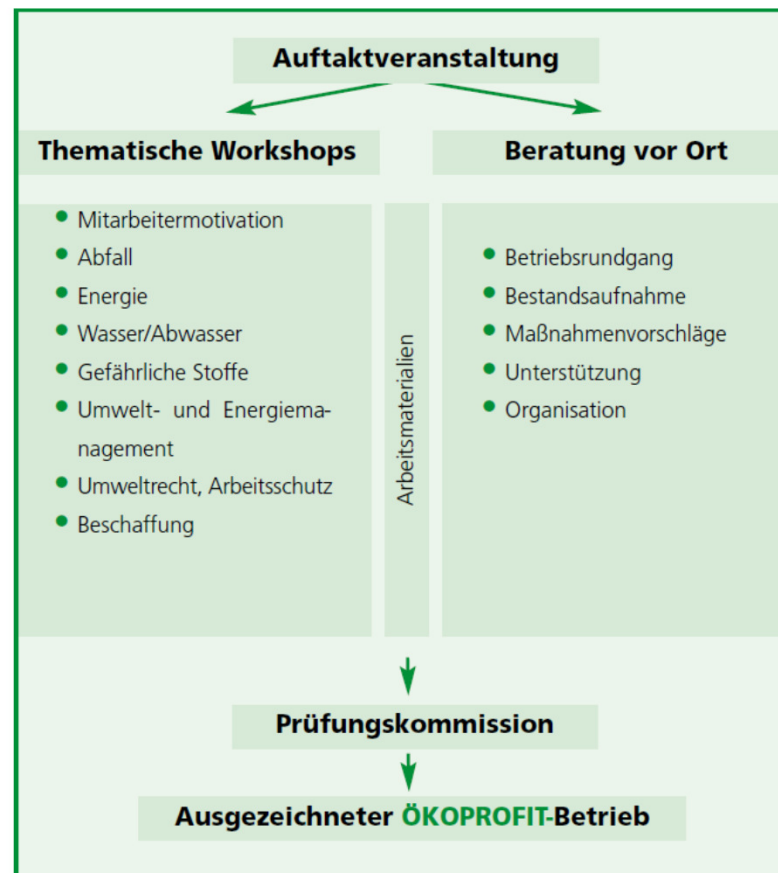
- Beratungen zur Implementierung von Ressourceneffizienzstrategien in KMU
- Besondere Beratungen, die nicht fortlaufend in Anspruch genommen werden
- Zuschuss: Bis zu 50% der zuwendungsfähigen Ausgaben max. 100 T€ (mind. 2,5 T€)
- Fachliche Begutachtung und Begleitung durch Effizienz-Agentur NRW (EFA)
 - Vorab Initialgespräch EFA (Relevanz, Methodik, Schwerpunkte Beratung)
- Vortrag der EFA Hörsaal 3 (Herr Lodde 13:30 Uhr)



Ökoprofit



- Verbundprojekt 10-15 Unternehmen
- Verbesserung betrieblicher Umweltschutz
- Projektdauer 1 Jahr





Besondere Zuschussprogramme



BAFA

Energieeffizienz und Prozesswärme aus erneuerbaren Energien in der Wirtschaft

Modul 1
Querschnittstechnologien

Modul 2
Prozesswärme aus erneuerbaren Energien

Modul 3
MSR, Sensorik und Energiemanagement-Software

Modul 4
Energiebezogene Optimierung von Anlagen und Prozessen

Zuschuss bis zu 40%

Progres NRW

Markteinführung
(u.a. Lüftungsanlagen, Abwärmenutzung, Therm. Solaranlagen, Batteriespeicher, Wärme- und Kältespeicher /-netze)

Innovation

KWK

Wärme- und Kältenetze

Elektromobilität

Zuschuss variiert

Ressourceneffizienz und Nachhaltigkeit NRW

Gefördert werden Vorhaben in den Bereichen Ressourceneffizienz und Nachhaltigkeit.

Mitfinanziert werden Ausgaben für innovative Investitionsmaßnahmen, Studien mit Bezug zur Ressourceneffizienz, Beratungen sowie Messeteilnahmen mit Bezug zur Ressourceneffizienz für KMU

Investitionen bis zu 60%

Die Zeit ist reif für
Elektromobilität!

Attraktives NRW-Förderprogramm
für Unternehmen

Neu: Wir verdoppeln den Umweltbonus

Zusätzlich zum Bundes-Umweltbonus (4.000 Euro) erhalten Unternehmen weitere 4.000 Euro vom Land NRW als Zuschuss für reine Elektrofahrzeuge. Für Nutzfahrzeuge (2,3 – 7,5 Tonnen) gibt es sogar 8.000 Euro vom Land Nordrhein-Westfalen dazu.

Neu: Null-Zinsen für die Kreditfinanzierung

Bei guter Bonität zahlen Sie für die Finanzierung des übrigbleibenden Kaufpreises keine Zinsen. Je nach Laufzeit brauchen Sie mit der Tilgung des Kredits erst nach zwei Jahren zu starten.

Bis zu 50 Prozent Förderung für Ihre „Firmentankstelle“

Das Firmenfahrzeug oder die gesamte Flotte direkt auf dem eigenen Betriebshof laden: Für die Installation der Ladeinfrastruktur gibt das Land bis zu 50 Prozent der Kosten dazu – übrigens auch für die Umrüstung der Arbeitnehmerparkplätze.

Bis zu 50 Prozent Zuschuss für Umsetzungsberatungen

Sie möchten gerne den eigenen Fuhrpark auf E-Antriebe umrüsten und/oder Ihre eigene Ladeinfrastruktur aufbauen, wissen aber nicht wie? Beratungsunternehmen können beim Umstieg helfen. Bis zu 50 Prozent der Beratungskosten übernimmt das Land.

30 Prozent Zuschuss für Anschaffung von E-Lastenrädern

Beim Kauf von E-Lastenfahrrädern zahlt das Land 30 Prozent der Kosten bis maximal 2.100 Euro dazu.

www.elektromobilitaet.nrw

Agenda








- Förderprogramme der NRW.BANK – Lennart Ender
- Allgemeines / Informationen Förderprogramme
- Förderprogramme und deren Einsatz in der betrieblichen Praxis
- Praxisbeispiele Ressourceneffizienz



Ökoprofit-Ergebnisse








Unternehmen	Maßnahme	Kosten und Nutzen
d.velop AG  d.velop	Optimierung des Fuhrparks	Kosten: 0 Euro Nutzen: 18.000 Euro/a, Reduktion des Kraftstoffverbrauchs um 12.000 l (120.100 kWh/a ; 32 t/a CO ₂)
Drilander 	Verbesserung der Abfalltrennung	Kosten: 0 Euro Nutzen: 4.000 Euro/a, Reduzierung der Abfallmenge um 1,2 t/a
Kurt Pietsch GmbH & Co. KG 	Durchführung eines ECO-Kombi-Trainings	Kosten: 3.950 Euro Nutzen: 45.000 Euro/a, Einsparung von 35.000 l Diesel (86,4 t /a CO ₂)
Volksbank Bocholt eG 	Optimierung der Beleuchtung	Kosten: 15.000 Euro Nutzen: 8.039 Euro/a, Einsparung von 49.920 kWh/a Strom (28,6 t/a CO ₂)
B&W Energy GmbH & Co.KG 	Drosselung aller Sprinter auf 130 km/h	Kosten: 440 Euro Nutzen: 49.000 Euro/a, Einsparung von 400.000 kWh Energie (Diesel) sowie 108 t/a CO ₂



Ökoprofit-Ergebnisse



Unternehmen	Maßnahme	Kosten und Nutzen
Sportschloss Velen GmbH 	Einbau eines Wassersparsystem im Gastbereich	Kosten: 3.500 Euro Nutzen: 6.500 Euro/a Reduzierung der Frischwassermenge um 1.500 m ³
Omnicycle GmbH & Co. KG 	Austausch einer Mühle gegen eine energieeffiziente Mühle	Kosten: 10.000 Euro Nutzen: 11.000 Euro/a Einsparung von 60.000 kWh Energie sowie 35 t/a CO ₂
Feinbrennerei Sasse GmbH 	Einbringung zweier Pufferspeicher in das Heizsystem	Kosten: 20.000 Euro Nutzen: 7.000 Euro/a Ersparnis von 10.000l Heizöl sowie 26.864 kg/a CO ₂
Caisley International GmbH 	Reduzierung des Druckluftniveaus	Kosten: 0 Euro Nutzen: 2.000 Euro/a Ersparnis von 10.500 kWh Strom sowie 6 t/a CO ₂
Orbis Will GmbH & Co. KG 	Umstellung der Heizung von Öl auf Gas	Kosten: 11.935 Euro Nutzen: 11.500 Euro/a Einsparung von 5,1 t/a CO ₂

www.foerderdatenbank.de

www.foerder-navi.de

www.wfg-borken.de



Ingo Trawinski
Prokurist
Leitung Betriebsberatung
Tel. 02561-9799920
Trawinski@wfg-borken.de

